



JÄRBO

92870



VERK – KIRJONEULEHUIVI

Inspiraatio Verk-huivin kirjoneuleeseen on peräisin Ovansjön ja Järbon kansallispuvuista. Huivi neulotaan ylhäältä alas ja reunoihin ja huivin keskelle tehdään lisäyksiä. Suurin osa huivista neulotaan suljettuna neuleena ja leikataan auki.

LANKA Järbo 2 tr Ull (100 % villaa, n. 100 g = 300 m)

LANKAVAIHTOEHDOT

Alpacka Solo (100 % alpakkaa, n. 50 g = 167 m)

Junior (70 % akryylia, 30 % polyamidia, n. 50 g = 168 m)

Merino Raggi (75 % superwash-merinovillaa, 25 % polyamidia, n. 100 g = 278 m)

NEULETIHEYS N. 20 s x 30 krs sileää neuletta puikoilla 4 mm = 10 x 10 cm

HUIVIN PITUUS KESKELTÄ N. 48 cm

HUIVIN LEVEYS N. 145 cm

LANGANMENEKKI

Väri 1: N. 160 g (väri 74102, natural white)

Väri 2: N. 30 g (väri 74136, bohemian night)

Väri 3: N. 40 g (väri 74149, tree hugger)

PYÖRÖPUIKOT 4 mm, 40 ja 80–100 cm

TARVIKKEET silmukkamerkki

SUUNNITTELU Sigrid Marie Blom

SELITYKSET

Lis 1 so-o (OP:lla): työnnä vasen puikko kahden silmukan välisen langan alle takakautta ja neulo se oikein.

Lis 1 sv-o (OP:lla): työnnä vasen puikko kahden silmukan välisen langan alle etukautta ja neulo se kiertäen oikein.

Lis 1 sv-n (NP:lla): työnnä vasen puikko kahden silmukan välisen langan alle etukautta ja neulo se kiertäen nurin.

Lis 1 so-n (NP:lla): työnnä vasen puikko kahden silmukan välisen langan alle takakautta ja neulo se nurin.

HUIVI

Luo 7 s:aa värillä 1 ja pyöröpuikoilla 4 mm, 40 cm. Aseta s-merkki keskimmäiseen s:aan = keskisilmukka. 1. krs on työn NP: Nosta 1 s lanka työn edessä, neulo nurin 1 s:n päähän krs:n lopusta, 1 o.

Tee nyt lisäyksiä kumpaankin reunaan ja keskisilmukan kummallekin puolelle joka 2. krs seuraavasti:

Krs A (OP): Nosta 1. s lanka työn edessä, 1 o, lis 1 sv-o, neulo oikein keski-s:aan saakka, lis 1 so-o, neulo keski-s oikein, lis 1 sv-o, neulo 2 s:n päähän krs:n lopusta, lis 1 so-o, 2 o = 4 s:aa lisätty.

Krs B (NP): Nosta 1 s lanka työn edessä, 1 n, lis 1 so-n, neulo nurin 2 s:n päähän krs:n lopusta, lis 1 sv-n, 1 n, 1 o = 2 s:aa lisätty.

Toista näitä kahta kerrosta, kunnes olet neulonut kummatkin kerrokset 6 kertaa ja puikoilla on 43 s:aa. Toista krs A = 47 s:aa

Neulo nyt 2 ainaoikeaa raitaa:

Aloita krs:lla C:

Krs C (NP): Nosta 1. s lanka työn edessä, 1 n, lis 1 so-n, neulo oikein keski-s:aan saakka, neulo keski-s nurin, neulo oikein 2 s:n päähän krs:n lopusta, lis 1 sv-n, 1 n, 1 o = 2 s:aa lisätty.

Neulo sitten krs A, krs C = 55 s:aa.

Neulo sitten krs A, krs B, krs A ja luo 9 s:aa silmuillen puikolle krs:n lopussa = leikkaussilmukat (ei lasketa s-määrään) = 65 s:aa.

Neulo loput työstä ainaoikeaan alareunaan saakka suljettuna neuleena. Neulo vuorotellen sileää neuletta (krs D ja E) värillä 1 tai kirjoneuletta kaavion mukaan ja kaksi ainaoikeaa raitaa (ks. alla). Neulo kirjoneule peilikuvana ennen keskisilmukkaa ja sen jälkeen. Krs:n 2 ensimmäistä ja viimeistä s:aa sekä keski-s neulotaan aina värillä 1 paitsi silloin, kun kaavion kokonainen kerros neulotaan värillä 2 tai 3. Kirjoneulekerroksilla nurjat leikkaussilmukat neulotaan vuorotellen kerroksen kahdella värillä. Oikein neulotut leikkaussilmukat neulotaan aina värillä 1.

Krs D (OP): 2 o, lis 1 sv-o, neulo oikein, kunnes krs:lla on 2 s:aa jäljellä, lis 1 so-o, 2 o, neulo leikkaus-s:t 2 n, 1 o, 3 n, 1 o, 2 n = 2 s:aa lisätty.

Krs E (OP): 2 o, lis 1 sv-o, neulo oikein keski-s:aan saakka, lis 1 so-o, keski-s oikein, lis 1 sv-o, neulo oikein, kunnes krs:lla on 2 s:aa jäljellä, lis 1 so-o, 2 o, neulo leikkaus-s:t 2 n, 1 o, 3 n, 1 o, 2 n = 4 s:aa lisätty.

2 ainaoikeaa raitaa (suljettuna neuleena): 1 krs nurin, 1 krs oikein, 1 krs nurin (neulo 2 reunimmaista s:aa ja keski-s oikein ja tee lisäykset kuten yllä)

1 krs värillä 1, kuvio A, 5 krs värillä 1, 2 ainaoikeaa raitaa värillä 1 = 101 s:aa

2 krs värillä 1, kuvio B, 3 krs värillä 1, 2 ainaoikeaa raitaa värillä 1 = 185 s:aa

2 krs värillä 1, kuvio C, 3 krs värillä 1, 2 ainaoikeaa raitaa värillä 1 = 233 s:aa

2 krs värillä 1, kuvio D, 3 krs värillä 1, 2 ainaoikeaa raitaa värillä 1 = 305 s:aa

2 krs värillä 1, kuvio E, 3 krs värillä 1, 2 ainaoikeaa raitaa värillä 1 = 375 s:aa

2 krs värillä 1, kuvio F, 2 krs värillä 1, päätä leikkaus-s:t (tarkista, että päätät s:t krs:n D jälkeen), 1 krs värillä 1 = 405 s:aa

Neulo loput työstä edestakaisin ainaoikeana neuleena toistamalla kerroksia F ja G:

Krs F (NP): Nosta 1 s lanka työn edessä, 1 n, lis 1 so-n, neulo oikein 2 s:n päähän krs:n lopusta, lis 1 sv-n, 1 n, 1 o = 2 s:aa lisätty.

Krs G (OP): Nosta 1. s lanka työn edessä, 1 o, lis 1 sv-o, neulo oikein keski-s:aan saakka, lis 1 so-o, neulo keski-s oikein, lis 1 sv-o, neulo oikein 2 s:n päähän krs:n lopusta, lis 1 so-o, 2 o = 4 s:aa lisätty.

Toista näitä kerroksia, kunnes olet neulonut kummankin 4 kertaa. Neulo lopuksi kerros F = 431 s:aa. Päätä s:t oikein.

VIIMEISTELY

Ompele ompelukoneella kaksi tiheää ommelta leikkaussilmukoiden keskelle (3 nurjan s:n kohdalle) ja leikkaa huivi auki ommelten välistä. Piilota leikkausreuna taittamalla se oikean leikkaussilmukan kohdalta ja ompele se kiinni.

VIIMEISTELY

Päättele langanpäät.

Kostuta työ, mieluiten suihkupullolla ja purista varovasti vesi pois rullaamalla työ pyyhkeeseen. Anna työn kuivua vaakatasossa kuivalla alustalla ja venytä oikeisiin mittoihin.

VINKKEJÄ & NEUVOJA

Kysymysmerkkien välttämiseksi: Lue ohje huolellisesti läpi ennen kuin aloitat työsi.

Neuletiheys: Neulo tai virkkaa aina aluksi koetilkku suositusten mukaan.
Jos tiheys ei täsmää, kokeile vaihtaa ohuempiin tai paksumpiin puikkoihin tai koukkuun.

Merkkaa koko, jota olet neulomassa tai virkkaamassa, niin ohjeen seuraaminen on helpompaa.

Kaavio: Kaavion seuraaminen on helpompaa, kun laitat viivoittimen sen rivin alle mitä olet neulomassa tai virkkaamassa.

Väljyys vaatteissa vaihtelee riippuen vaateen tyypistä ja muodosta. Oikean koon löytämiseksi suosittelemme että ensin mittaat itsesi, ja päätät sitten minkä koon teet riippuen siitä miten paljon liikkumavaraa ja väljyyttä haluat. Kaavapiirroksista näet valmiin vaateen mitat.

Kirjoneule: Jos neulot useamman kuin 3-4 silmukkaa yhdellä värillä, kierrä toinen lanka toisen ympäri työn takana, niin työn taakse ei muodostu pitkiä langanjuoksuja.

Pingotus ja pesu: Lanka saattaa päästää väriä, jos se pysyy kosteana pitkään. Ole erityisen varovainen, kun pingotat ja peset vaatekappaleita, joissa on käytetty vahvoja kontrastivärejä. Kostuta työ, mieluiten suihkupullon avulla, ja purista varovasti ylimääräinen vesi pois rullaamalla vaate pyyheliinaan.
Aseta vaate kuivumaan vaakatasoon kuivalle alustalle ja pingota oikeisiin mittoihin.

LYHENTEET

AM = aseta silmukkamerkki, etukpl = etukappale, kav = kavennus, krs = kerros,
kv = kuvioväri, lis = lisäys, M = silmukkamerkki, NP = nurja puoli, OP = oikea puoli,
pv = pohjaväri, reuna-s = reunasilmukka, SM = siirrä/nosta silmukkamerkki,
takakpl = takakappale

NEULOMINEN

GSR = German Short Rows, kaksoisyliv = kaksoisylivetokavennus, k-o = kiertäen oikein,
lis 1 so = oikealle kallistuva lisäys, lis 1 sv = vasemmalle kallistuva lisäys, lk = langankierto,
n = nurja silmukka, o = oikea silmukka, s = silmukka, ssk = kahden noston kavennus,
yliv = ylivetokavennus, 2-kav = kaksoiskavennus

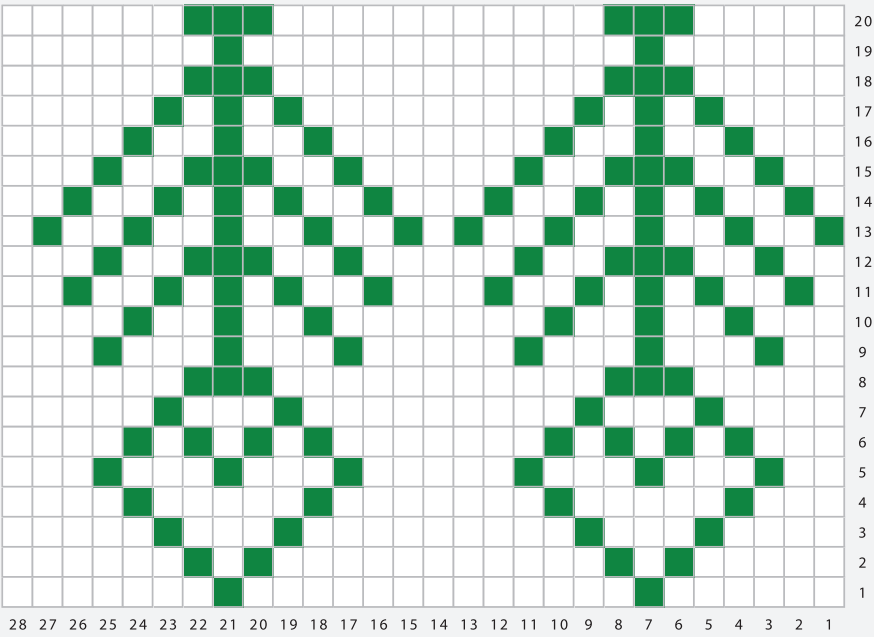
VIRKKAUS

kjs = ketjusilmukka, kjs-kaari = ketjusilmukkakaari, ks = kiinteä silmukka, lk = langankierto,
p = pylväs, pp = puolipylväs, p-ryhmä = pylväsryhmä, ps = piilosilmukka, seur = seuraava,
2-p = kaksoispylväs, 3-p = kolminkertainen pylväs,
5-kjs-kaari = ketjusilmukkakaari, jossa 5 kjs:aa

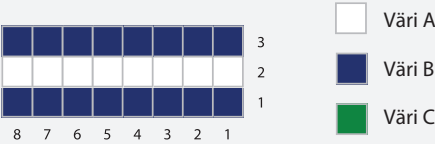
VAIKEUSASTE

* = Sopii aloittelevalle neulojalle tai virkkaajalle
** = Sopii jo jonkin aikaa neuloneelle tai virkanneelle
*** = Sopii tottuneelle neulojalle tai virkkaajalle

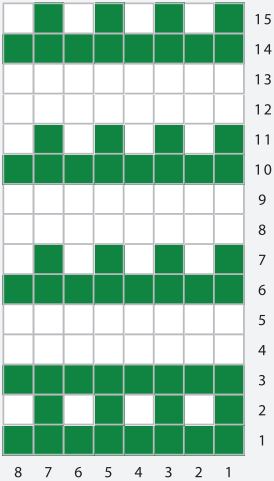
B



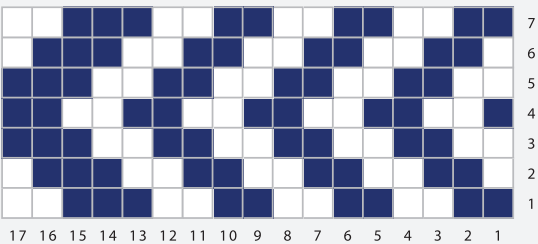
A



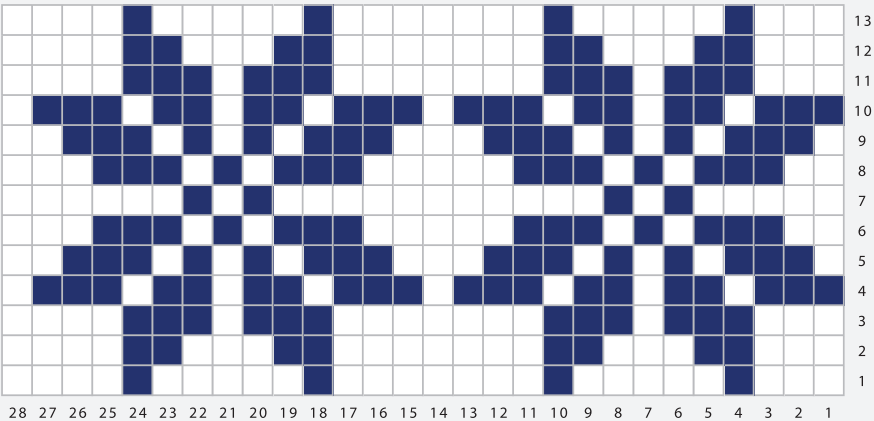
D



C



E



F

