



JÄRBO

92842





92842

GÄRDESGÅRD - NEULETAKKI

Neulo kaunis ja naisellinen neuletakki kylmiin päiviin. Neuletakki neulotaan ylhäältä alas. Etu- ja takakappale neulotaan sileänä neuleena ja hihoihin neulotaan pintaneuletta ja palmikoita.

LANKA Merino Raggi (75 % merinovillaa, 25 % polyamidia. N. 100 g = 278 m)

LANKAVAIHTOEHDOT

Mellanraggi (75 % superwash-villaa, 25 % polyamidia, n. 100 g = 260 m)

Järbo 2 tr ull (100 % villaa, n. 100 g = 300 m)

Colin (65 % puuvillaa, 35 % pellavaa, n. 50 g = 150 m)

NEULETIHEYS N. 25 s x 30 krs sileää neuletta puikoilla 3 mm = 10 x 10 cm

KOOT XXS (XS) S (M) L (XL) 2XL (3XL) 4XL

NEULETAKIN RINNANYMPÄRYS N. 90 (95) 100 (105) 111 (121) 130 (139) 148 cm

NEULETAKIN PITUUS N. 50 (52) 54 (56) 58 (60) 62 (64) 66 cm

HIHOJEN PITUUS N. 49 (49) 49,5 (49,5) 50 (50) 50,5 (50,5) 50,5 cm

LANGANMENEKKI N. 400 (400) 500 (500) 600 (600) 700 (700) 800 g

(väri 75316 blanch almond)

PYÖRÖPUIKOT 2,5 (80 cm) ja 3 mm, 80 cm (magic loop)

SUKKAPUIKOT 3 mm

TARVIKKEET 7 (7) 7 (7) 7 (7) 7 (7) 7 nappia (18 mm), silmukkamerkkejä, palmikkopuikko

VAIKEUSASTE ✖ ✖

SUUNNITTELU Stine Hoelgaard

SELITYKSET

Oikealle kallistuva lisäys (lis 1 so): Poimi vasemmalla puikolla lanka takakautta kahden silmukan välistä ja neulo se oikein.

Vasemmalle kallistuva lisäys (lis 1 sv): Poimi vasemmalla puikolla lanka etukautta kahden silmukan välistä ja neulo se kiertäen oikein (s:n takareunasta).

Silmukoiden päättely italialaisittain: video: <https://youtu.be/ksyFJ1TdCdY>

Oikealle kallistuva palmikko (6 s):

Neulo 6 s:aa sileänä neuleena 4 ensimmäisellä kerroksella.

*Neulo 6 s:aa seuraavasti 5. krs:lla: Siirrä 3 ensimmäistä s:aa palmikkopuikolle työn taakse, neulo 3 s:aa sileänä neuleena ja neulo sitten palmikkopuikon

3 s:aa sileänä neuleena. Neulo 6 s:aa sileänä neuleena 7 seur. krs:lla.*
Toista näitä 8 kerrosta *-* koko matkan alas joustinreunaan.

Vasemmalle kallistuva palmikko (6 s):

Neulo 6 s:aa sileänä neuleena 4 ensimmäisellä kerroksella.

Neulo 6 s:aa seuraavasti 5. krs:lla: Siirrä 3 ensimmäistä s:aa palmikkopuikolle työn eteen, neulo 3 s:aa sileänä neuleena ja neulo sitten palmikkopuikon 3 s:aa sileänä neuleena. Neulo 6 s:aa sileänä neuleena 7 seur. krs:lla.

Toista näitä 8 kerrosta *-* koko matkan alas joustinreunaan.



Jätä silmukat odottamaan langalle, kun työn korkeus on 20 (20) 21 (21) 22 (22) 23 (23) 24 cm.

VASEN ETUKAPPALE

Poimi silmukoita takakpl:n aloitusreunasta pyöröpuikoilla 3 mm. Laske vasemmasta reunasta 33 (34) 37 (39) 43 (48) 54 (58) 64 :saa kohti keskikohtaa. Poimi sitten 33 (34) 37 (39) 43 (48) 54 (58) 64 :saa reunasta, 1 s jokaista luotua :saa kohden.

Neulo sileää neuletta edestakaisin, aloita NP:n kerroksella. Neulo suoraan, kunnes etukpl:n korkeus on 6 (6) 7 (7) 7 (8) 8 (8) 8 cm silmukoiden poimintareunasta.

Lisää seuraavalla oikean puolen krs:lla v-pääntietä varten krs:n alussa. Tee näin: Neulo 2 o, lis 1 so (ks. yllä), neulo oikein krs:n loppuun.

Neulo 5 krs. Toista lisäys. Neulo 3 krs. Toista lisäys.

Lisää sitten joka 2. krs, kunnes puikoilla on 55 (58) 61 (64) 68 (74) 80 (85) 91 :saa.

Huomioi, etteivät kaikki lisäykset ole valmiit ennen kuin kappaleet yhdistetään!

Yhdistä 3 kappaletta vartalo-osaa varten, kun työn korkeus on 20 (20) 21 (21) 22 (22) 23 (23) 24 cm.

Neulo 2 o, lis 1 so, neulo loput etukpl:sta oikein, jatka takakpl:n silmukoihin, neulo oikea takakpl, kunnes siinä on 2 :saa jäljellä, lis 1 sv, 2 o. Käänä ja neulo kaikki silmukat nurin.

Toista lisäyksiä, kunnes työssä on yhteensä 223 (235) 247 (259) 275 (299) 323 (343) 367 :saa.

VARTALO-OSA

Neulo sileää neuletta edestakaisin puikoilla, kunnes työn korkeus on 45 (47) 48,5 (50,5) 52 (54) 55,5 (57,5) 59,5 cm. Vaihda pyöröpuikkoihin 2,5 mm.

Neulo joustinta edestakaisin seuraavasti:

OP: 2 o, *1 n, 1 o*, toista *-*, kunnes krs:lla on 3 :saa jäljellä, 1 n, 2 o.

NP: *1 o, 1 n*, toista *-*, kunnes krs:lla on 1 s jäljellä, 1 o.

Toista näitä 2 kerrosta, kunnes joustinreunan korkeus on 5 (5) 5,5 (5,5) 6 (6) 6,5 (6,5) 6,5 cm. Päätä silmukat italialaisittain.

Takakappale

Luo 113 (119) 125 (131) 139 (151) 163 (173) 185 :saa pyöröpuikoille 3 mm. Neulo 1 krs nurin (nurja puoli) ja neulo sitten sileää neuletta edestakaisin puikoilla, kunnes takakpl:n korkeus on 20 (20) 21 (21) 22 (22) 23 (23) 24 cm. Jätä takakappaleen s:t odottamaan apulangalle.

OIKEA ETUKAPPALE

Poimi silmukoita takakappaleen aloitusreunasta pyöröpuikoilla 3 mm.

Aloita oikeasta reunasta.

Poimi 33 (34) 37 (39) 43 (48) 54 (58) 64 :saa reunasta, 1 s jokaista luotua :saa kohden.

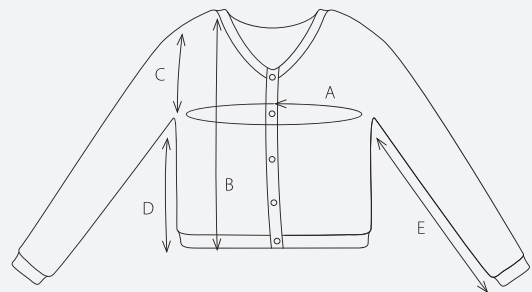
Neulo sileää neuletta edestakaisin, aloita NP:n kerroksella. Neulo suoraan, kunnes etukpl:n korkeus on 6 (6) 7 (7) 7 (8) 8 (8) 8 cm silmukoiden poimintareunasta.

Lisää seuraavalla oikean puolen krs:lla v-pääntietä varten krs:n lopussa. Tee näin: Neulo oikein, kunnes krs:lla on 2 s jäljellä, lis 1 sv (ks. yllä), 2 o.

Neulo 5 krs. Toista lisäys. Neulo 3 krs. Toista lisäys.

Lisää sitten joka 2. krs, kunnes puikoilla on 55 (58) 61 (64) 68 (74) 80 (85) 91 :saa.

Huomioi, etteivät kaikki lisäykset ole valmiit ennen kuin kappaleet yhdistetään kädentieltä! Siksi viimeiset lisäykset jatkuvat, kun työ neulotaan yhtenä kappaleena.



A ≈ 90 (95) 100 (105) 111 (121) 130 (139) 148 cm
B ≈ 50 (52) 54 (56) 58 (60) 62 (64) 66 cm
C ≈ 20 (20) 21 (21) 22 (22) 23 (23) 24 cm
D ≈ 30 (32) 33 (35) 36 (38) 39 (41) 42 cm
E ≈ 49 (49) 49,5 (49,5) 50 (50) 50,5 (50,5) 50,5 cm



HIHAT

Poimi silmukoita kädentieltä pyöröpuikoilla 3 mm. Aloita poimimalla 1 s hihan alta (merkkää silmukka) ja poimi sitten 54 (54) 56 (56) 58 (58) 60 (60) 62 :saa kädentieltä, n. 3 :saa 4 kerrosta kohden, sitten 1 s olkasaumasta (merkkää silmukka) ja sitten 54 (54) 56 (56) 58 (58) 60 (60) 62 :saa kädentien toiselta puolelta, n. 3 :saa 4 kerrosta kohden = 110 (110) 114 (114) 118 (118) 122 (122) 126 :saa.

Neulo suljettua pintaneuletta, palmikoita ja sileää neuletta seuraavasti: Neulo 34 (34) 36 (36) 38 (38) 40 (40) 42 o, 2 n, oikealle kallistuva palmikko (ks. Selitykset), 2 n, pintaneuletta kaavion mukaan (23 :saa), 2 n, vasemmalle kallistuva palmikko (ks. Selitykset), 2 n, 33 (33) 35 (35) 37 (37) 39 (39) 41 o.

Neulo hihaa tämän jaon mukaan ja muotoile samalla hihaa kavennuksin 5 (6) 6 (7) 7 (6) 6 (6) 5 cm:n jälkeen seuraavasti: Neulo 1 o (= merkattu s), 2 o yhteen, neulo kuvioneuletta kuten aiemmin, kunnes krs:lla on 2 :saa jäljellä, nosta 1 s, 1 o, vedä nostettu s neulotun yli. Toista kavennukset joka 6. krs 8 kertaa (koskee kaikkia kokoja), sitten joka 8. krs, kunnes olet neulonut kaavion vinoneliökuvion yhteensä 6 kertaa (koskee kaikkia kokoja).

Vaihda pyöröpuikkoihin 2,5 mm. Neulo suljettua joustinta (1 o, 1 n) ja kavenna samalla 50 (52) 54 (54) 54 (56) 56 (58) 58 :saan tasaisin välein krs:lla. Neulo, kunnes joustinreunan korkeus on 5 (5) 5,5 (5,5) 6 (6) 6,5 (6,5) 6,5 cm. Päätä silmukat italialaisittain.

ETUREUNA

Poimi etureunasta silmukoita pyöröpuikoilla 2,5 mm. Aloita oikean etukpl:n alareunasta. Poimi 83 (89) 89 (95) 95 (101) 101 (107) 113 :saa v-pääntien alkamiskohtaan saakka, n. 4 :saa 5 kerrosta kohden, sitten 1 s "kulmasta" (merkkää tämä s), 57 (59) 62 (65) 69 (73) 77 (81) 85 :saa pääntieltä (n. 4 :saa 5 kerrosta kohden), 47 (51) 51 (53) 53 (55) 55 (57) 57 :saa niskasta, 57 (59) 62 (65) 69 (73) 77 (81) 85 :saa alaspäin pääntieltä, 1 s "kulmasta" (merkkää tämä s) ja sitten vielä 83 (89) 89 (95) 95 (101) 101 (107) 113 :saa vasemmasta etureunasta = 329 (349) 355 (375) 383 (405) 413 (435) 455 :saa.

Neulo joustinta (1 o, 1 n) edestakaisin yhteensä 12 kerrosta (koskee kaikkia kokoja).

Tarkista, että 2 merkattu :saa neulotaan siten, että työn oikealle puolelle muodostuu oikea silmukka.

Lisää samalla jokaisella oikea puolen kerroksella 1 s merkattujen silmukoiden kummallakin puolella. Tee näin: Neulo joustinta, kunnes saavut merkattuun silmukkaan, lis 1 so, 1 o (merkattu s), lis 1 sv.

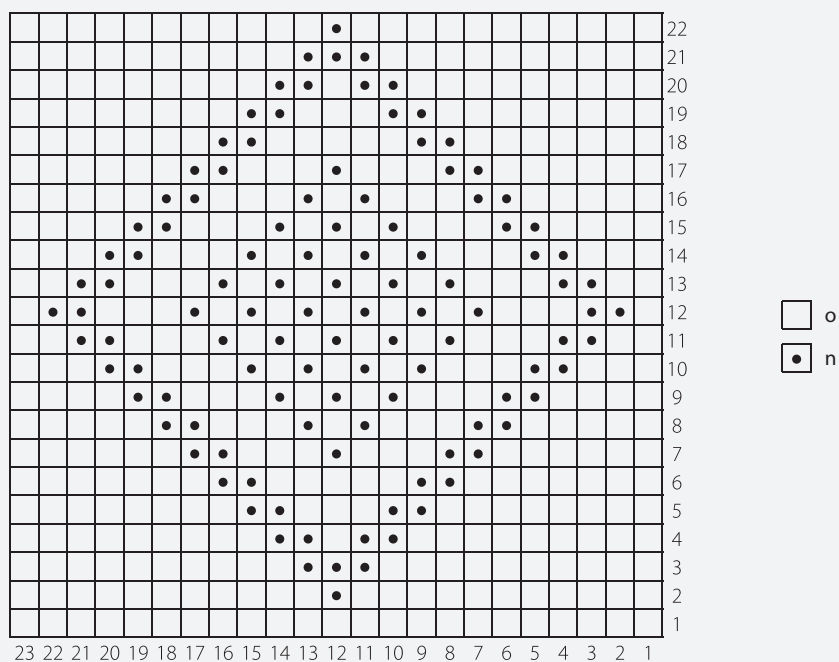
Neulo 1. nurjan puolen krs:lla lisäykset nurin, 2. nurjan puolen krs:lla oikein, 3. nurjan puolen krs:lla nurin, 4. oikein, 5. nurin ja päätä 6. krs:lla sit oikein italialaisittain.

Neulo samalla napinlävet 6. krs:lla (työn oikea puoli) neuletakin oikeaan etureunaan. Tee näin: Neulo 4 :saa joustinta, *päättä 1 s neulomalla 2 :saa joustinta ja vedä 1. s 2. s:n yli, neulo, kunnes olet neulonut 12 (13) 13 (14) 14 (15) 15 (16) 17 :saa päätetyn s:n jälkeen*, toista *-* 6 kertaa, päätä 1 s, neulo sitten joustinta ja lisäksi merkattujen silmukoiden kummallakin puolella kuten aiemmin krs:n loppuun. Luo nurjalla puolella uudet silmukat päätettyjen silmukoiden yläpuolelle.

VIIMEISTELY

Kiinnitä napit vasempaan etureunaan siten, että ne sopivat oikean etureunan napinläpiin.

Pese työ varovasti ja anna kuivua vaakatasossa.



VINKKEJÄ & NEUVOJA

Kysymysmerkkien välttämiseksi: Lue ohje huolellisesti läpi ennen kuin aloitat työsi.

Neuletiheys: Neulo tai virkkaa aina aluksi koetilkkua suositusten mukaan.
Jos tiheys ei täsmää, kokeile vaihtaa ohuempia tai paksumpia puikkoihin tai koukkuun.

Merkkaa koko, jota olet neulomassa tai virkkaamassa, niin ohjeen seuraaminen on helpompaa.

Kaavio: Kaavion seuraaminen on helpompaa, kun laitat viivoittimen sen rivin alle mitä olet neulomassa tai virkkaamassa.

Väljyys vaatteissa vaihtelee riippuen vaatteen tyypistä ja muodosta. Oikean koon löytämiseksi suosittelemme että ensin mittaat itsesi, ja päätät sitten minkä koon teet riippuen siitä miten paljon liikkumavaraa ja väljyyttä haluat. Kaavapiirroksista näet valmiin vaatteen mitat.

Kirjoneule: Jos neulot useamman kuin 3-4 silmukkaa yhdellä värillä, kierrä toinen lanka toisen ympäri työn takana, niin työn taakse ei muodostu pitkiä langanjuoksuja.

Pingotus ja pesu: Lanka saattaa päästää värejä, jos se pysyy kosteana pitkään. Ole erityisen varovainen, kun pingotat ja peset vaatekappaleita, joissa on käytetty vahvoja kontrastivärejä. Kostuta työ, mieluiten suihkupullon avulla, ja purista varovasti ylimääräinen vesi pois rullaamalla vaate pyyheliinaan. Aseta vaate kuivumaan vaakatasoon kuivalle alustalle ja pingota oikeisiin mittoihin.

LYHENTEET

AM = aseta silmukkamerkki, **etukpl** = etukappale, **kav** = kavennus, **krs** = kerros, = kuvioväri, **lis** = lisäys, **M** = silmukkamerkki, **NP** = nurja puoli, **OP** = oikea puoli, **pv** = pohjaväri, **reuna-s** = reunasilmukka, **SM** = siirrä/nosta silmukkamerkki, **takakpl** = takakappale

NEULOMINEN

GSR = German Short Rows, **kaksoisyliv** = kaksoisylivetokavennus, **k-o** = kiertäen oikein, **lis 1 so** = oikealle kallistuva lisäys, **lis 1 sv** = vasemmalle kallistuva lisäys, **lk** = langankierto, **n** = nurja silmukka, **o** = oikea silmukka, **s** = silmukka, **ssk** = kahden noston kavennus, **yliv** = ylivetokavennus, **2-kav** = kaksoiskavennus

VIRKKAUS

kjs = ketjusilmukka, **kjs-kaari** = ketjusilmukkakaari, **ks** = kiinteä silmukka, **lk** = langankierto, **p** = pylväs, **pp** = puolipylväs, **p-ryhmä** = pylväsryhmä, **ps** = piilosilmukka, **seur** = seuraava, **2-p** = kaksoispylväs, **3-p** = kolminkertainen pylväs, **5-kjs-kaari** = ketjusilmukkakaari, jossa 5 kjs:aa

VAIKEUSASTE

* = Sopii aloittelevalle neulojalle tai virkkaajalle
** = Sopii jo jonkin aikaa neuloneelle tai virkanneelle
*** = Sopii tottuneelle neulojalle tai virkkaajalle

Katso mahdolliset korjaukset osoitteesta www.jarbo.se/rattelser