



**JÄRBO**

92718



## Kavring - lapsen tossut

Hauskat tossut, jotka istuvat hyvin jalkaan. Tossut neulotaan ylhäältä alas ja muotoillaan kavennuksin ja lisäyksin.

**LANKA** Svensk Ull (100 % villaa. N. 100 g = 180 m)

### LANKAVAIHTOEHDOT

Alpe (100 % villaa. N. 50 g = 100 m)

Raggi (70 % superwash-villaa, 30 % polyamidia. N. 100 g = 150 m)

Ístex Léttlopi (100 % islantilaista villaa. N. 50 g = 100 m)

Soft Cotton (100 % puuvillaa. N. 50 g = 80 m)

**NEULETIHEYS** N. 23 s x 32 krs = 10 x 10 cm

**KOOT-IKÄ** 6-12 kk (12-24 kk) 2-4 av. (4-6 v.) 6-8 v.

**KENGÄN KOKO** 18-20 (21-23) 24-26 (27-29) 30-32

**TOSSUN JALKATERÄN PITUUS** N. 11 (13) 14 (17) 19 cm

**TOSSUN YMPÄRYS NILKASTA** N. 17 (17) 17 (22) 22 cm

### LANGANMENEKKI

**Väri A:** N. 30 (35) 40 (45) 50 g (väri 59002, Gotland Gray)

**Väri B:** N. 20 (20) 20 (25) 25 g (väri 59008, Pine Tree Green)

**SUKKAPUIKOT** 3 ja 3,5 mm

**TARVIKKEET** silmukkamerkkejä

**VAIKEUSASTE** \*\*

**Yhteensopiva neuletakki:** 92717

### SELITYKSET

**2 o yhteen:** Neulo 2 silmukkaa oikein yhteen.

**SSK** (slip, slip, knit): Nosta 2 seuraavaa silmukkaa yksitellen vasemmalta oikealle puikolle, siirrä silmukat takaisin vasemmalle puikolle ja neulo ne kiertäen yhteen (silmukoiden takareunasta) – kavennus kallistuu vasemmalle.

**3 s samaan s:aan:** Neulo 1 o, 1 n, 1 o samaan silmukkaan.

**SM:** Silmukkamerkki, asetetaan puikolle kahden silmukan väliin.

### ALOITA NÄIN

Luo 40 (40) 40 (50) 50 s puikoilla 3 mm ja värillä B.

Neulo 1 krs oikein, sitten 10 krs joustinta 1 o, 1 n.

Neulo 1 krs oikein ja 1 krs nurin.

Vaihda puikkoihin 3,5 mm ja neulo kaavion mukaan. Neulo kaavio yhden kerran korkeussuunnassa. Neulo 1 krs nurin värillä B, katkaise väri B ja neulo loput työstä värillä A.

Päättelee langanpäät.

Taita joustinreuna kuvioneuletta kohti ja neulo luontireuna yhteen seuraavan krs:n kanssa: työnnä puikko seuraavaan s:aan + luontireunan vastaavaan s:aan ja neulo s:t yhteen. Jos tämä on mielestäsi hankalaa, voit myös ommella reunan kiinni jälkeensä. Neulomalla reunan yhteen saat kuitenkin kauniin lopputuloksen.

### JALKATERÄ

Aseta 1 SM osoittamaan krs:n vaihtumiskohdan. Tämä on krs:n keskitaka. Aseta toinen SM 20 (20) 20 (25) 25 s:n jälkeen. Tämä on keskietu. Neulo suljettua neuletta ja lisää joka 2. krs keskellä edessä seuraavasti: Neulo 3 s:aa samaan s:aan, 1 o, SM, 1 o, 3 s:aa samaan s:aan.

Kun olet lisännyt 2 (4) 5 (5) 7 kertaa, kerroksella on 48 (56) 60 (70) 78 s. Aloita kavennukset keskellä takana joka krs seuraavasti: 2 o yhteen, 1 o, SM, 1 o, SSK.

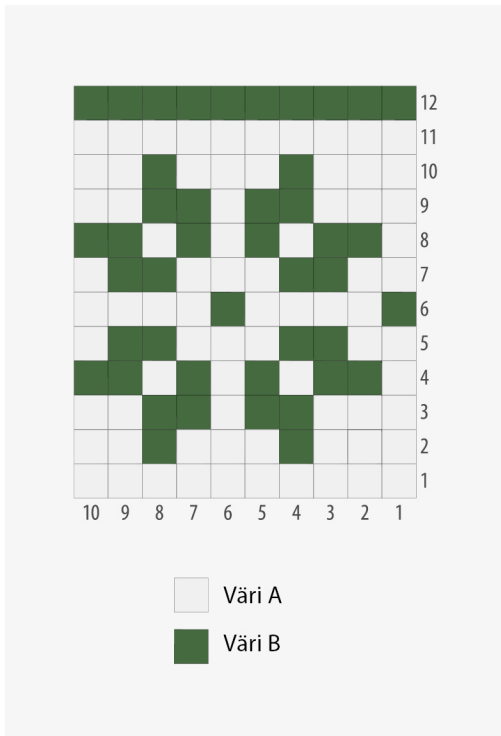
Neulo suljettua neuletta näin ja tee sekä lisäyksiä että kavennuksia, kunnes olet lisännyt vielä 1 (2) 3 (3) 4 kertaa. Nyt lisäykset päätyvät, mutta jatka suljettua neuletta ja kavenna keskellä takana, kunnes krs:lla on 30 (30) 30 (34) 36 s jäljellä.

Kavenna SM:n kohdalla sekä keskellä edessä että keskellä takana 3 seuraavalla krs:lla = 18 (18) 18 (22) 24 s puikolla.

Jaa s:t 2 puikolle, 1. SM:stä 2. SM:iin ja silmukoi yhteen.

Päättele langanpäät ja neulo toinen tossu samoin.





## Vihjeeksi

**Kysymysmerkkien välttämiseksi:** Lue ohje huolellisesti läpi ennen kuin aloitat työsi.

**Neuletiheys:** Neulo tai virkkaa aina aluksi koetilkkua suositusten mukaan. Jos tiheys ei täsmää, kokeile vaihtaa ohuempia tai paksumpia puikkoja tai koukkuja.

**Merkkaa** koko, jota olet neulomassa tai virkkaamassa, niin ohjeen seuraaminen on helpompaa.

**Kaavio:** Kaavion seuraaminen on helpompaa, kun laitat viivoittimen sen rivin alle mitä olet neulomassa tai virkkaamassa.

**Väljyys** vaatteissa vaihtelee riippuen vaateen tyypistä ja muodosta. Oikean koon löytämiseksi suosittelemme että ensin mittaat itsesi, ja päätät sitten minkä koon teet riippuen siitä miten paljon liikkumavaraa ja väljyyttä haluat. Kaavapiirroksista näet valmiin vaateen mitat.

**Kirjoneule:** Jos neulat useamman kuin 3-4 silmukkaa yhdellä värillä, kierrä toinen lanka toisen ympäri työn takana, niin työn taakse ei muodostu pitkiä langanjuoksia.

**Pingotus ja pesu:** Lanka saattaa päästää väriä, jos se pysyy kosteana pitkään. Ole erityisen varovainen, kun pingotat ja peset vaatekappaleita, joissa on käytetty vahvoja kontrastivärejä. Kostuta työ, mieluiten suihkupullon avulla, ja purista varovasti ylimääräinen vesi pois rullaamalla vaate pyyheliinaan. Aseta vaate kuivumaan vaakatasoon kuivalle alustalle ja pingota oikeisiin mittoihin.

## Lyhenteet

### NEULOMINEN

**cm:n** = senttimetrin, **etukpl** = etukappale, **kaksoisyliv** = kaksoisylivetokavennus, **kav** = kavennus, **k-o** = kiertäen oikein, **krs** = kerros, **krs:n** = kerroksen, **krt** = kertaa, **lis** = lisäys, **lk** = langankierto, **ns** = nurja silmukka/nurjat silmukat, **o** = oikea silmukka/oikeat silmukat, **p** = puikko/puikot, **reunas** = reunasilmukka, **sileä** = sileä neule, **s** = silmukka/silmukat, **seur** = seuraava, **s-kaari** = silmukakkaari, **takakpl** = takakappale, **yliv** = ylivetokavennus, **2-kav** = kaksoiskavennus

### VIRKKAUS

**cm:n** = senttimetrin, **etukpl** = etukappale, **kav** = kavennus, **kjs** = ketjusilmukka, **kjs-kaari** = ketjusilmukakkaari, **krs** = kerros, **krt** = kerta/kertaa, **krs:n** = kerroksen, **ks** = kiinteä silmukka/kiinteät silmukat, **lis** = lisäys, **lk** = langankierto, **puolip** = puolipylväs, **p** = pylväs, **pp** = pitkäpylväs, **p-ryhmä** = pylväsryhmä, **ps** = piilosilmukka, **reunas** = reunasilmukka, **seur** = seuraava, **s** = silmukka/silmukat, **takakpl** = takakappale