



JÄRBO

SELECT

92778





92778

SKOGSSTIG - LAPASET

Skogsstig -lapasiin neulotaan perinteinen ja kaunis kirjoneulekuvio, joka lyhyiden langanjuoksujen ansiosta on aloittelijallekin helppo malli.

LANKA Select no. 1 (70 % merinovillaa, 30 % mohairia. N. 50 g = 110 m)

NEULETIHEYS N. 20 s kirjoneuletta paksummilla puikoilla = 10 cm

KOKO Nainen S/M

LAPASEN PITUUS 25 cm (resori taitettuna), 31 cm (resori auki)

LAPASEN LEVEYS 9,5 cm

LANGANMENEKKI

Väri 1: N. 50 g (väri 22306, vanilla shortbread)

Väri 2: N. 50 g (väri 22307, brown bread)

SUKKAPUIKOT 4 ja 4,5 mm

MUUTA apulankaa

VAIKEUSASTE ✖ ✖

SUUNNITTELU Ronja Hakalehto

SELITYKSET

Joustinneule suljettuna neuleena: neulo *1o, 1n*, toista *-*.

Sileä neule suljettuna neuleena: neulo kaikki kerrokset oikein.

Kirjoneule suljettuna neuleena: neulo sileää neuletta ruutupiirroksen ja ohjeen mukaan.

VASEMMAN KÄDEN LAPANEN

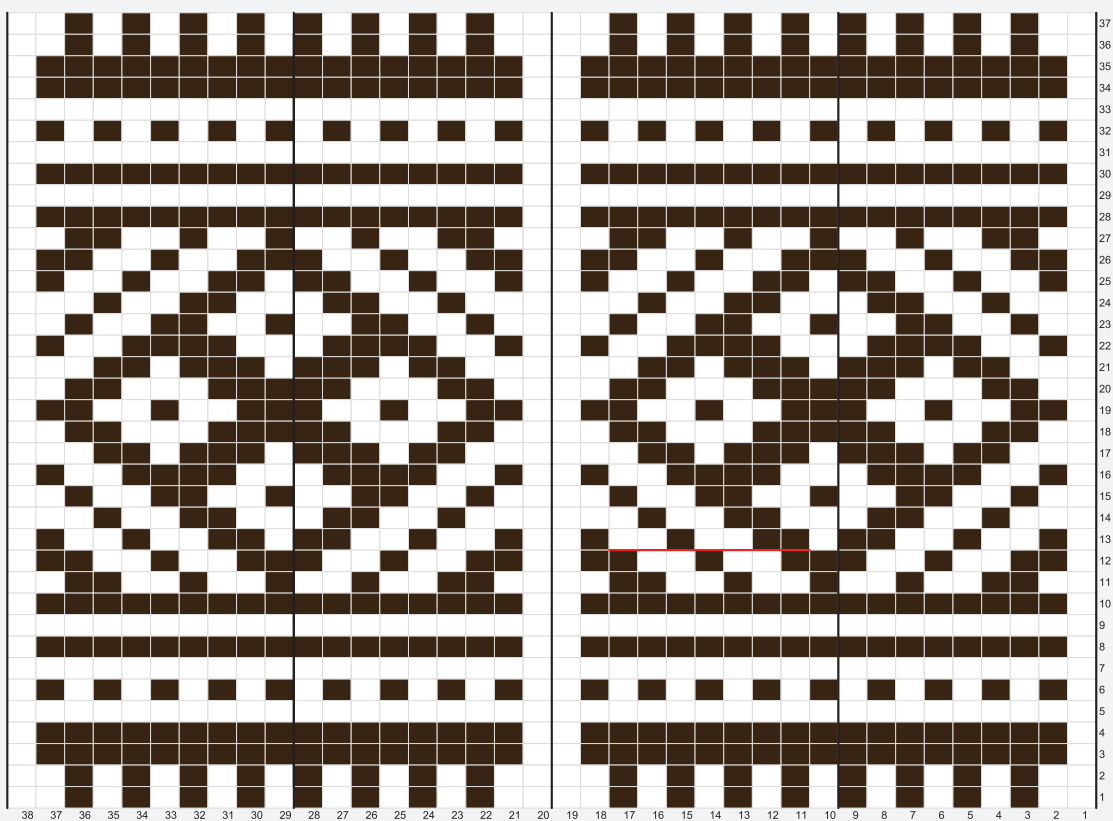
Luo ohuemmille puikoille väri 1 langalla 36 s ja jaa silmukat neljälle puikolle, 9 s kullekin. Kerroksen vaihtumiskohta on I ja IV puikon välissä.

Neulo joustinneuletta suljettuna neuleena 12 cm. Vaihda työhön paksummat puikot, neulo 1 krs oikein lisäten samalla tasaisesti 2 s = 38 s. Jaa st: puikoille seuraavasti: I puikko: 9 s, II puikko: 10 s, III puikko 9 s ja IV puikko 10 s.

Aloita kirjoneule suljettuna neuleena ruutupiirroksen 1. kerrokselta. Neulo sitten ruutupiirroksen kerrokset 2-12.

Jatka neulomista ruutupiirroksen 13. kerrokselta: neulo I puikon 9 s, neulo II puikon alusta 1 s, neulo peukaloaukkoa varten 7 s erivärisellä langalla. Siirrä erivärisellä neulotut st: takaisin vasemmalle puikolle ja neulo kerros loppuun ruutupiirroksen mukaan.

Neulo ruutupiirroksen kerrokset 14-37, neulo 1 krs väri 1 langalla ja aloita seuraavalla kerroksella kärkikavennukset: neulo 1 o, tee ylivetokavennus (nosta 1 s oikein neulomatta, neulo 1 o ja vedä nostettu s neulotun yli), neulo II puikon loppuun, kunnes jäljellä 3 s, neulo 2 s o yht, neulo 2 o, tee ylivetokavennus, neulo kerroksen loppuun kunnes jäljellä 3 s, neulo 2 o yht ja 1 o.



□ Väri 1

■ Väri 2

Toista kavennukset joka 2. kerros, kunnes jäljellä on 22 s. Tee sen jälkeen kavennukset jokaisella kerroksella, kunnes jäljellä on 6 s. Katkaise lanka, vedä se silmukoiden läpi ja kiristä.

PEUKALO

Poista peukaloaukosta erivärinen lanka ja poimi s:t paksummille puikoille peukaloaukon ylä- ja alareunasta. Poimi peukalon molemmista sivuista lisäsilmukoita siten, että peukaloon tulee yhteensä 16 s. Jaa nämä s:t kolmelle puikolle ja neulo väri 1 langalla sileää neuletta suljettuna neuleena. Kun olet neulonut 5 cm tai kun peukalon kynnestä näkyy puolet, aloita kärkikavennukset: neulo jokaisen puikon lopussa 2 o yhteen, kunnes työssä on jäljellä 4 s. Neulo sitten 1 s ja nosta muut s:t sen yli vasemmalta oikealle. Päätä langanpäät hyvin nurjalle.

OIKEAN KÄDEN LAPANEN

Neulo vasemman lapasen peilikuvaksi ja tee peukaloaukko 1 puikolle.

VIIMEISTELY

Höyrytä valmiit lapaset kevyesti.

VINKKEJÄ & NEUVOJA

Kysymysmerkkien välttämiseksi: Lue ohje huolellisesti läpi ennen kuin aloitat työsi.

Neuletiheys: Neulo tai virkkaa aina aluksi koetilkkua suositusten mukaan.
Jos tiheys ei täsmää, kokeile vaihtaa ohuempia tai paksumpia puikkoihin tai koukkuun.

Merkkaa koko, jota olet neulomassa tai virkkaamassa, niin ohjeen seuraaminen on helpompaa.

Kaavio: Kaavion seuraaminen on helpompaa, kun laitat viivoittimen sen rivin alle mitä olet neulomassa tai virkkaamassa.

Väljyys vaatteissa vaihtelee riippuen vaatteen tyypistä ja muodosta. Oikean koon löytämiseksi suosittelemme että ensin mittaat itsesi, ja päätät sitten minkä koon teet riippuen siitä miten paljon liikkumavaraa ja väljyyttä haluat. Kaavapiirroksista näet valmiin vaatteen mitat.

Kirjoneule: Jos neulot useamman kuin 3-4 silmukkaa yhdellä värillä, kierrä toinen lanka toisen ympäri työn takana, niin työn taakse ei muodostu pitkiä langanjuoksuja.

Pingotus ja pesu: Lanka saattaa päästää väriä, jos se pysyy kosteana pitkään. Ole erityisen varovainen, kun pingotat ja peset vaatekappaleita, joissa on käytetty vahvoja kontrastivärejä. Kostuta työ, mieluiten suihkupullon avulla, ja purista varovasti ylimääräinen vesi pois rullaamalla vaate pyyheliinaan. Aseta vaate kuivumaan vaakatasoon kuivalle alustalle ja pingota oikeisiin mittoihin.

LYHENTEET

NEULOMINEN

cm:n=senttimetrin, **etukpl**=etukappale, **kaksoisyliv**=kaksoisylivetokavennus, **kav**=kavennus,
k-o=kiertäen oikein, **krs**=kerros, **krs:n**=kerroksen, **krt**=kertaa, **lis**=lisäys, **lk**=langankierto,
ns=nurja silmukka/nurjat silmukat, **o**=oikea silmukka/oikeat silmukat, **p**=puikko/puikot,
reunas=reunasilmukka, **sileä**=sileä neule, **s**=silmukka/silmukat, **seur**=seuraava, **s-kaari**=silmukkakaari,
takakpl=takakappale, **yliv**=ylivetokavennus, **2-kav**=kaksoiskavennus

VIRKKAUS

cm:n=senttimetrin, **etukpl**=etukappale, **kav**=kavennus, **kjs**=ketjusilmukka, **kjs-kaari**=ketjusilmukkakaari,
krs=kerros, **krt**=kerta/kertaa, **krs:n**=kerroksen, **ks**=kiinteä silmukka/kiinteät silmukat, **lis**=lisäys,
lk=langankierto, **puolip**=puolipylväs, **p**=pylväs, **pp**=pitkäpylväs, **p-ryhmä**=pylväsryhmä, **ps**=piilosilmukka,
reunas=reunasilmukka, **seur**=seuraava, **s**=silmukka/silmukat, **takakpl**=takakappale

VAIKEUSASTE

* = Sopii aloittelevalle neulojalle tai virkkaajalle
* * = Sopii jo jonkin aikaa neuloneelle tai virkanneelle
* * * = Sopii tottuneelle neulojalle tai virkkaajalle