



**JÄRBO**

SELECT

92903





92903

# GULLREGN – KÄMMEKKÄÄT

Gullregn-kämmekkäät tuovat mukanaan toivoa keväästä ja sen vehreydestä. Kämmekkäitä koristaa kultasadetta muistuttava hillitty mutta tyylikäs kirjoneulekuvio. Kašmirlanka tuntuu ihanan pehmeältä kädessä ja on kaunis kirjoneuleessa. Kämmekkäät neulotaan alhaalta ylös ja niissä on käden muotoa mukavasti myötäilevä intialainen peukalokiila.

**LANKA** Select no 2 (50 % kierrätettyä kašmiria,

50 % merinoa, n. 50 g = 175 m)

**NEULETIHEYS** N. 24 s x 32 krs sileää neuletta puikoilla 3 mm = 10 x 10 cm

**KÄMMEKKÄÄN LEVEYS KÄMMENEN KOHDALTA** N. 9,5 cm

**KÄMMEKKÄÄN PITUUS** N. 23 cm

**LANGANMENEKKI**

**Väri 1:** N. 40 g (väri 22401, Pearl)

**Väri 2:** N. 10 g (väri 22410, Saffron)

**SUKKAPUIKOT** 2,5 ja 3 mm

**TARVIKKEET** 1 silmukkamerkki

**VAIKEUSASTE** \*\*

**SUUNNITTELU** Agnes Brandels

## SELITYKSET

**Lis 1 so:** Poimi lanka vasemmalla puikolla takakautta kahden silmukan välistä ja neulo se oikein.

**Lis 1 sv:** Poimi lanka vasemmalla puikolla kahden silmukan välistä etukautta ja neulo se kiertäen oikein.

## VARSI

Luo 48 s:aa värillä 1 ja puikoilla 2,5 mm ja neulo 8 krs suljettua joustinta (2 o, 2 n).

Vaihda puikkoihin 3 mm ja neulo 1 krs sileää neuletta.

Lisää samalla 2 s:aa tasaisin välein = 50 s:aa.

Neulo nyt kirjoneuletta kaavion mukaan. Katkaise väri 2, kun olet neulonut kaavion valmiiksi.

Kämmekkäät neulotaan nyt vain värillä 1 ja sileänä neuleena. Neulo 2 krs.

## PEUKALOKIILA, OIKEAN KÄDEN KÄMMEKÄS

Neulo 40 s:aa, AM, neulo krs loppuun.

Aloita nyt lisäykset intialaista peukalokiilaa varten.

**1. krs:** Neulo M:iin saakka, SM, lis 1 sv, neulo krs loppuun.

**2. krs:** Neulo oikein krs:n loppuun.

Toista 1.–2. krs yhteensä 10 kertaa = 60 s:aa.

Neulo seuraava krs näin: neulo 25 s:aa, luo 5 uutta s:aa, siirrä 15 seuraavaa s:aa odottamaan langalle, poista M ja neulo krs:n 20 jäljellä olevaa s:aa.

## PEUKALOKIILA, VASEMMAN KÄDEN KÄMMEKÄS

Neulo 10 s:aa, AM, neulo krs loppuun.

Aloita nyt lisäykset intialaista peukalokiilaa varten.

**1. krs:** Neulo M:iin saakka, lis 1 so, SM, neulo krs loppuun.

**2. krs:** Neulo oikein krs:n loppuun.

Toista 1.–2. krs yhteensä 10 kertaa = 60 s:aa.

Neulo seuraava krs näin: neulo 20 s:aa M:iin saakka, luo 5 uutta s:aa, poista M ja siirrä 15 seuraavaa s:aa odottamaan langalle, neulo krs:n 25 jäljellä olevaa s:aa.

## KÄMMEN

Kämmenosa neulotaan samoin kummassakin kämmekkäässä.

Neulo kämmenosa suljettuna neuleena, kunnes sen korkeus on n. 4 cm uusien silmukoiden kohdalta mitattuna.

Kavenna seuraavalla krs:lla 2 s:aa tasaisin välein.

Vaihda puikkoihin 2,5 mm ja neulo 6 krs joustinta 2 o, 2 n. Päätä s:t joustinta neuloen.

## PEUKALO

Poimi 3 s:aa ennen peukalosilmukoita, neulo 15

peukalosilmukkaa, poimi lopussa vielä 2 uutta s:aa.

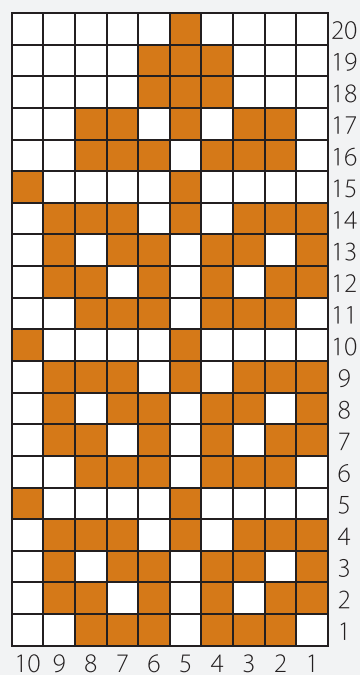
Neulo nyt peukalo joustinneuleena 2 o, 2 n, kunnes joustinneuleen korkeus on n. 2,5 cm. Päätä s:t joustinta neuloen.

## VIIMEISTELY

Päättelä langanpäät. Kostuta työ, mielellään

suihkupullolla, purista vedet varovasti pois rullaamalla työ pyyhkeen sisään. Aseta työ kuivumaan vaakatasoon ja venytä se oikeisiin mittoihin.





- väri 1
- väri 2





## VINKKEJÄ & NEUVOJA

**Kysymysmerkkien välttämiseksi:** Lue ohje huolellisesti läpi ennen kuin aloitat työsi.

**Neuletiheys:** Neulo tai virkkaa aina aluksi koetilkkua suositusten mukaan. Jos tiheys ei täsmää, kokeile vaihtaa ohuempia tai paksumpia puikkoihin tai koukkuun.

**Merkkaa** koko, jota olet neulomassa tai virkkaamassa, niin ohjeen seuraaminen on helpompaa.

**Kaavio:** Kaavion seuraaminen on helpompaa, kun laitat viivoittimen sen rivin alle mitä olet neulomassa tai virkkaamassa.

**Väljyys** vaatteissa vaihtelee riippuen vaateen tyypistä ja muodosta. Oikean koon löytämiseksi suosittelemme että ensin mittaat itsesi, ja päätät sitten minkä koon teet riippuen siitä miten paljon liikkumavaraa ja väljyyttä haluat. Kaavapiirroksista näet valmiin vaateen mitat.

**Kirjoneule:** Jos neulot useamman kuin 3-4 silmukkaa yhdellä värillä, kierrä toinen lanka toisen ympäri työn takana, niin työn taakse ei muodostu pitkiä langanjuoksuja.

**Pingotus ja pesu:** Lanka saattaa päästää väriä, jos se pysyy kosteana pitkään. Ole erityisen varovainen, kun pingotat ja peset vaatekappaleita, joissa on käytetty vahvoja kontrastivärejä. Kostuta työ, mieluiten suihkupullon avulla, ja purista varovasti ylimääräinen vesi pois rullaamalla vaate pyyheliinaan. Aseta vaate kuivumaan vaakatasoon kuivalle alustalle ja pingota oikeisiin mittoihin.

## LYHENTEET

AM = aseta silmukkamerkki, etukpl = etukappale, kav = kavennus, krs = kerros, kv = kuvioväri, lis = lisäys, M = silmukkamerkki, NP = nurja puoli, OP = oikea puoli, pv = pohjaväri, reuna-s = reunasilmukka, SM = siirrä/nosta silmukkamerkki, takakpl = takakappale

## NEULOMINEN

GSR = German Short Rows, kaksoisyliv = kaksoisylivetokavennus, k-o = kiertäen oikein, lis 1 so = oikealle kallistuva lisäys, lis 1 sv = vasemmalle kallistuva lisäys, lk = langankierto, n = nurja silmukka, o = oikea silmukka, s = silmukka, ssk = kahden noston kavennus, yliv = ylivetokavennus, 2-kav = kaksoiskavennus

## VIRKKAUS

kjs = ketjusilmukka, kjs-kaari = ketjusilmukkakaari, ks = kiinteä silmukka, lk = langankierto, p = pylväs, pp = puolipylväs, p-ryhmä = pylväsryhmä, ps = piilosilmukka, seur = seuraava, 2-p = kaksoispylväs, 3-p = kolminkertainen pylväs, 5-kjs-kaari = ketjusilmukkakaari, jossa 5 kjs:aa

## VAIKEUSASTE

\* = Sopii aloittelevalle neulojalle tai virkkaajalle  
\*\* = Sopii jo jonkin aikaa neuloneelle tai virkanneelle  
\*\*\* = Sopii tottuneelle neulojalle tai virkkaajalle