



JÄRBO

92619



Maj-Britt - neuletakki pyöreällä kaarrokkeella

Neuletakki pyöreällä kaarrokkeella, joka neulotaan ylhäältä alaspäin. Villatakki neulotaan pyöröpuikoilla suljettuna neuleena, ja leikataan viimeiseksi auki edestä keskeltä.

LANKA Järbo 2 tr ull (100 % villa, N. 100 g = 300 m)

LANKAVAIHTOEHTO

Alpacka Solo (100 % alpakkaa. N. 50 g = 167 m)

Elise (60 % puuvillaa, 40 % akryyliä. N. 50 g = 168 m)

Junior (70 % akryyliä, 30% polyamidia. N. 50 g = 168 m)

Ístex Kambgarn (100% merinovillaa. N. 50 g = 150 m)

NEULETIHEYS N. 26 s puikoilla 3 mm = 10 cm

KOOT - NAISEN XS,(S) M, (L), XL, (2XL), 3XL (4XL)

VAATTEEN RINNANYMP N. 84 (89) 96 (108) 120 (132) 141 (151) cm

VAATTEEN HIHANYMP N. 30 (31) 33 (36) 42 (43) 46 (47,5) cm

VAATTEEN PITUUS N. 56 (57) 59 (61) 64 (68) 71 (74) cm

VAATTEEN HIHAN PITUUS (kainalosta ranteeseen mitattuna) N. 46 (46) 47 (48) 48 (48) 49 (49) cm

LANGAN MENEKKI

PV: N. 300 (300) 300 (300) 400 (400) 400 (400) g (väri 74143, Emerald Ice)

KV 1: N. 80 (90) 90 (110) 120 (130) 150 (160) g (väri 74142, Spearmint Drop)

KV 2: N. 50 (50) 50 (60) 70 (70) 80 (80) g (väri 74141, Jade Blue)

KV 3: N. 100 (100) 100 (100) 100 (100) 150 (150) g (väri 74104, Silver Stream)

KV 4: N. 20 (20) 20 (25) 25 (25) 25 (25) g (väri 74147, Country Walk)

KV 5: N. 15 (15) 15 (20) 20 (20) 20 (20) g (väri 74148, Organic Garden)

PYÖRÖPUIKOT 3 mm, 60, 80 cm ja tarvittaessa 100 cm + 2,5 mm 40 ja 80 tai 100 cm

SUKKAPUIKOT 3 ja 2,5 mm

TARVIKKEET Mittanauha, parsinneula, silmukkamerkkejä, ompeluneula, ompelulankaa, nauhaa, nappeja.

VAIKEUSASTE ***

KAARROKE

Luo 100 (108) 116 (128) 132 (144) 156 (164) silmukkaa lyhyemmälle pyöröpuikolle 2,5. Neulo joustinta värillä KV1: *2 oikein, 2 nurin* 3 cm.

Vaihda puikkoon 3 ja KV2. Neulo yksi krs ympäri kaikilla silmukoilla, koossa XL (2XL) 3XL (4XL) lisätään tasaisesti kunnes silmukkamäärä on 135 (145) 160 (170).

Luo keskelle eteen 5 uutta silmukkaa leikkaamista varten, näitä silmukoita ei lasketa mukaan neulekuvioon. Tästä lähtien työ neulotaan suljettuna neuleena.

Lyhennetyt kerrokset takana:

Takakappaleen keskelle neulotaan muutama lyhennetty kerros, mikä nostaa takakappaletta hieman etukappaleeseen nähden ja parantaa istuvuutta. Lyhennetyt kerrokset neulotaan sileänä neuleena edestakaisin.

Aseta silmukkamerkki takakappaleen keskikohtaan.

1. lyhennetty krs (op): Neulo keskellä olevaan silmukkamerkkiin. Neulo 25 (27) 29 (32) 33 (36) 39 (41) s o. Kierrä silmukka: tuo lanka työn eteen, nosta seuraava silmukka neulomatta, vie lanka työn taakse, siirrä nostettu s takaisin vasemmalle puikolle. Käänny.

2. lyhennetty krs (np): Neulo nurin silmukkamerkkiin saakka ja sitten vielä 25 (27) 29 (32) 33 (36) 39 (41) s n. Kierrä seuraava silmukka, käänny.

3. lyhennetty krs (op): Neulo oikein kunnes on jäljellä 5 s ennen edellisen krs:n käännöstä. Kierrä seuraava silmukka, käänny.

4. lyhennetty krs (np): Neulo nurin kunnes on jäljellä 5 s ennen edellisen krs:n käännöstä. Kierrä seuraava silmukka, käänny.

Toista lyh.kerrosia 3 ja 4 vielä 3-4 kertaa. Kerrokset lyhenevät koko ajan.

Neulo 1 krs ympäri kaikilla silmukoilla. Neulo kierretyt silmukat yhteen niiden ympärillä olevan lankalenkin kanssa. Neulo keskelle eteen.

Neulo kaavion 1 mukaan (koot XS (S) M (L)) tai kaavion 2 mukaan (koot XL (2XL) 3XL (4XL)). Neulo kaavio 25(27) 29 (32) 27 (29) 32 (34) kertaa.

Työssä on nyt 300 (324) 348 (384) 432 (464) 512 (544) s.

Neulo kaavion 3 mukaan kunnes kaarrokkeen korkeus on n. 20 (21) 22 (23) 26 (29) 32 (34) cm.

EROTTELE HIHAT JA VARTALO

Neulo puolet etukappaleesta, 42 (46) 50 (60) 66 (72) 80 (86) s. Aseta seuraavat 60 (64) 68 (74) 82 (84) 96 (100) s langalle tai silmukanpidikkeelle ensimmäistä hihaa varten. Luo 18 (18) 18 (20) 22 (24) 24 (24) uutta s kainaloon.

Neulo takakappaleen 96 (104) 112 (120) 136 (152) 160 (172) s.

Aseta 60 (64) 68 (74) 82 (84) 96 (100) s langalle tai silmukanpidikkeelle toista hihaa varten. Luo 18 (18) 18 (20) 22 (24) 24 (24) uutta s kainaloon.

Neulo toinen etukappaleen puolikas, 42 (46) 50 (60) 66 (72) 80 (86) s.

Vartalossa on nyt 216 (232) 248 (280) 312 (344) 368 (392) s.

Jatka nyt sileää neuletta suljettuna neuleena kaavion 3 mukaan kunnes työn pituus on n. 24 (24) 25 (26) 26 (27) 27 (28) s kainalosta mitattuna.

Neulo kaavio 4.

Vaihda puikkoihin 2,5 ja neulo joustinneuletta värillä KV1: *2 oikein, 2 nurin* 6 cm.

Päätele s:t löyhästi joustimen mukaisesti.

HIHAT

Aseta toisen hihan s:t sukkapuikoille tai lyhyelle pyöröpuikolle. Poimi kainalosta silmukoita niin, että hihan kokonaissilmukkamäärä on 78 (82) 86 (94) 102 (112) 120 (124) ja aseta silmukkamerkki keskelle kainaloon = kerroksen aloituskohta.

Jatka neulomista kaavion 3 mukaan, tarkista että kaavio jatkuu tasaisena kaarrokkeen jälkeen. Hihan kainalopuolelta kuvio ei kavennusten takia koko ajan tule menemään tasan.

Neulo suljettua neuletta kunnes hihan pituus on n. 15 (15) 13 (13) 8 (8) 8 (8) cm

Kavennuskrs: Neulo 1 s o, nosta 1 o neulomatta, neulo 1 o, vedä nostettu s neulotun yli, neulo kunnes krs:lla on jäljellä 3 s, neulo 2 o yhteen, 1 o = 2 s kavennettu.

Neulo 5 krs.

Toista edellistä 6:a krs:ta kunnes hihassa on jäljellä 64 (64) 64 (72) 72 (80) 80 (80) s.

Neulo kunnes hihan pituus on n. 33 (34) 35 (36) 36 (36) 37 (37) cm. Sovita neuletta aina välillä jotta voit säätää hihaa omien mittojesi mukaan. Tässä vaiheessa voit päättää haluatko lyhyemmän vai pidemmän hihan, ota huomioon että vielä neulotaan kaavio 4 ja joustinneule, yhteensä vielä n. 12 cm.

Neulo kaavio 4.

Seuraavalla krs:lla kavennetaan tasaisesti niin että jäljelle jää 56 (60) 60 (60) 64 (64) 68 (68) s.

Vaihda puikkoihin 2,5 ja neulo joustinta värillä KV1: *2 oikein, 2 nurin* n. 7 cm. Päätele silmukat joustimen mukaisesti.

Neulo toinen hiha samoin.

NAPPILISTAT

Ompele ompelukoneella siksak-sauma, tai ompele käsin jälkipistoja keskimmäisen leikkaus-silmukan kummaltakin puolelta.

Leikkaa neule auki edestä keskeltä.

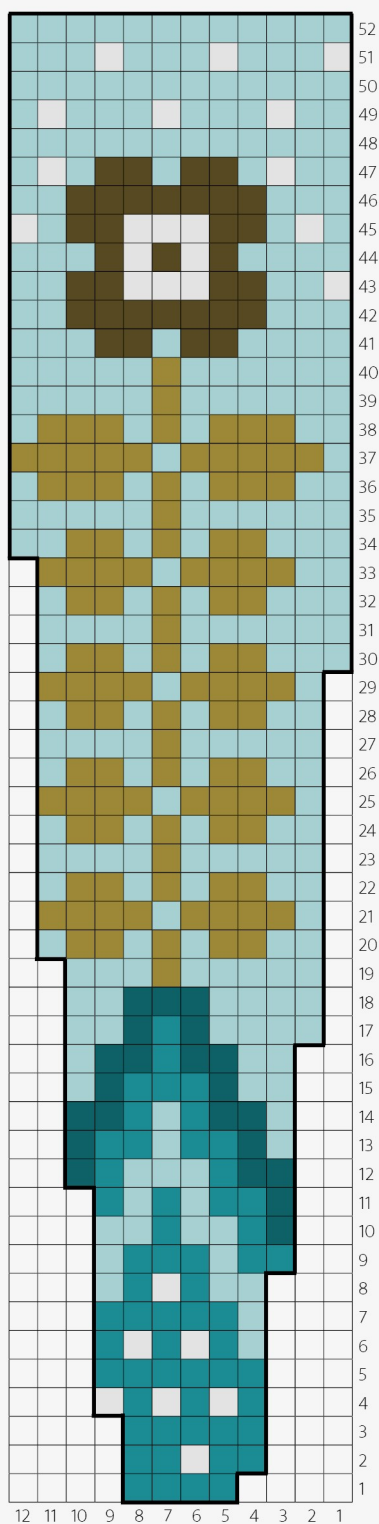
Vasen nappilista: Op sinuun päin: poimi silmukoita värillä KV1 leikkaus-silmukoiden sisäpuolelta. Tarkista että silmukkamäärä on tasainen. Neulo joustinta puikoilla nro 2,5, *2 s oikein, 2 nurin* 3 cm. Päätele löyhästi joustimen mukaisesti.

Oikea nappilista: neulotaan samalla tavalla, mutta lisää napinlävet.

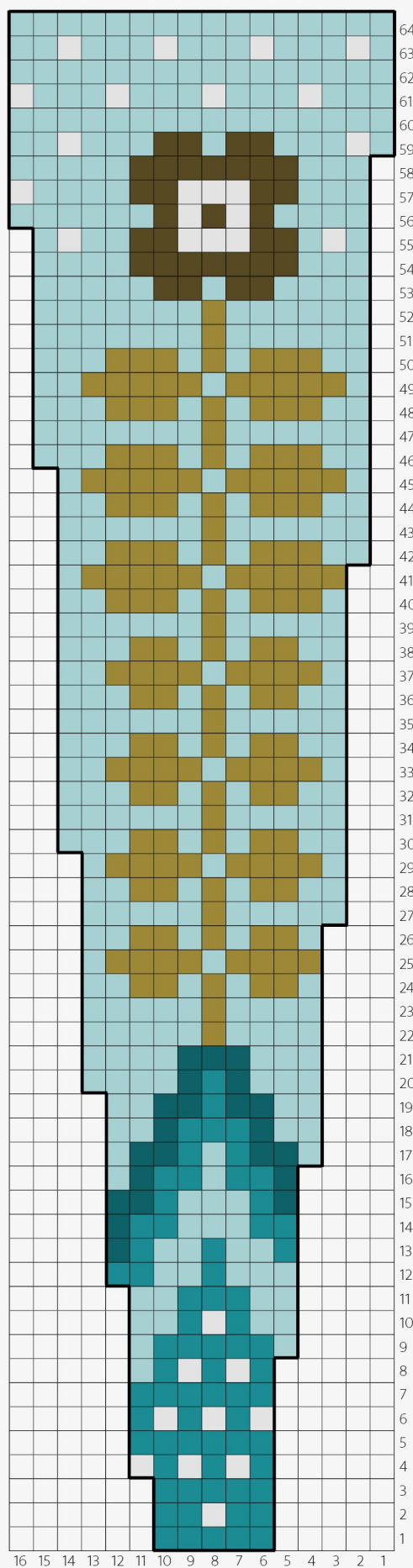
VIIMEISTELY

Päätele kaikki langat. Ompele hieno nauha joka peittää leikkausreunat. Pingota neule. Ompele napit.

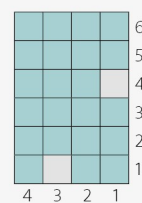
KAAVIO 1



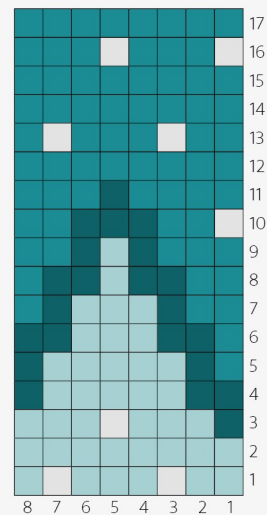
KAAVIO 2



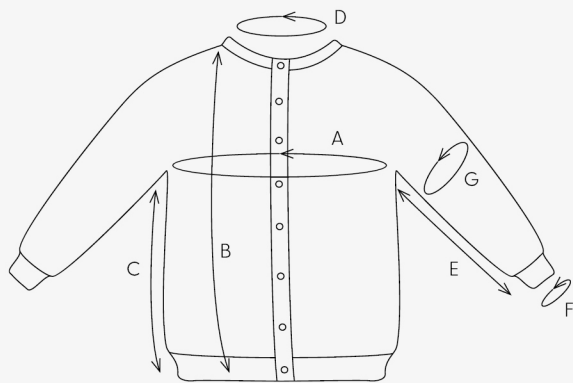
KAAVIO 3



KAAVIO 4



- PV
- KV 1
- KV 2
- KV 3
- KV 4
- KV 5
- Ei silmukkaa



A ≈ 84 (89) 96 (108) 120 (132) 141 (151) cm
 B ≈ 56 (57) 59 (61) 64 (68) 71 (74) cm
 C ≈ 35 (37) 36 (37) 37 (38) 38 (39) cm
 D ≈ 41 (44) 47 (52) 53 (58) 63 (66) cm
 E ≈ 46 (46) 47 (48) 48 (48) 49 (49) cm
 F ≈ 20 (21) 21 (21) 23 (23) 24 (24) cm
 G ≈ 30 (31) 33 (36) 42 (43) 46 (47) cm

Vihjeeksi

Kysymysmerkkien välttämiseksi: Lue ohje huolellisesti läpi ennen kuin aloitat työsi.

Neuletiheys: Neulo tai virkkaa aina aluksi koetilkku suositusten mukaan. Jos tiheys ei täsmää, kokeile vaihtaa ohuempia tai paksumpia puikkoja tai koukkuja.

Merkkaa koko, jota olet neulomassa tai virkkaamassa, niin ohjeen seuraaminen on helpompaa.

Kaavio: Kaavion seuraaminen on helpompaa, kun laitat viivoittimen sen rivin alle mitä olet neulomassa tai virkkaamassa.

Väljyys vaatteissa vaihtelee riippuen vaatteiden tyypistä ja muodosta. Oikean koon löytämiseksi suosittelemme että ensin mittaat itsesi, ja päätät sitten minkä koon teet riippuen siitä miten paljon liikkumavaraa ja väljyyttä haluat. Kaavapiirroksista näet valmiin vaatteiden mitat.

Kirjoneule: Jos neulot useamman kuin 3-4 silmukkaa yhdellä värillä, kierrä toinen lanka toisen ympäri työn takana, niin työn taakse ei muodostu pitkiä langanjuoksia.

Lyhenteet

NEULOMINEN

cm:n = senttimetrin, **etukpl** = etukappale, **kaksoisyliv** = kaksoisylivetokavennus, **kav** = kavennus, **k-o** = kiertäen oikein, **krs** = kerros, **krs:n** = kerroksen, **krt** = kertaa, **lis** = lisäys, **lk** = langankierto, **ns** = nurja silmukka/nurjat silmukat, **o** = oikea silmukka/oikeat silmukat, **p** = puikko/puikot, **reunas** = reunasilmukka, **sileä** = sileä neule, **s** = silmukka/silmukat, **seur** = seuraava, **s-kaari** = silmukkakkaari, **takakpl** = takakappale, **yliv** = ylivetokavennus, **2-kav** = kaksoiskavennus

VIRKKAUS

cm:n = senttimetrin, **etukpl** = etukappale, **kav** = kavennus, **kjs** = ketjusilmukka, **kjs-kaari** = ketjusilmukkakkaari, **krs** = kerros, **krt** = kerta/kertaa, **krs:n** = kerroksen, **ks** = kiinteä silmukka/kiinteät silmukat, **lis** = lisäys, **lk** = langankierto, **puolip** = puolipylväs, **p** = pylväs, **pp** = pitkäpylväs, **p-ryhmä** = pylväsryhmä, **ps** = piilosilmukka, **reunas** = reunasilmukka, **seur** = seuraava, **s** = silmukka/silmukat, **takakpl** = takakappale